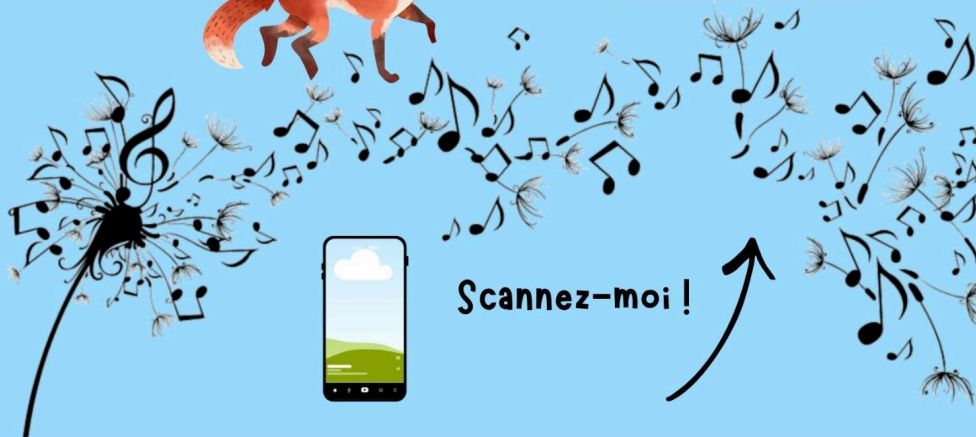


Écoles en Trio

Mercredi 8 avril - 19h

Programme de la soirée



Scannez-moi!

école de
l'apprenti-Sage



concentration
musique

ÉCOLE SECONDAIRE DE
NEUFCHÂTEL

école secondaire
LA CAMARADIÈRE

PALAIS
M()NTCALM

twigg

VILLE DE
QUÉBEC

Centre
de services scolaire
de la Capitale
Québec

Élèves participants au projet Écoles en Trio

École primaire L'Apprenti-Sage

Xylophones (dirigé par Julie Morin et Maëlle Boilard)

Élèves de 2e année (Mme Claudia)

Julia Amor (soprano)
Léo Beaulieu (soprano)
Alec Boulay (soprano)
Sidney Boulianne (soprano)
Justine Chabot (soprano)
Adam Ferchichi (soprano)
Émile Girard (soprano)
Liam Harvey (soprano)
Laurence Jutras (soprano)
Eleonore Lachance (soprano)
Juliette Mercier (soprano)
Thomas Nadeau (soprano)
Thomas Quessy (soprano)
Aïden Rodrigue (soprano)
Ayaan Saidi (soprano)
Emma Talbot (soprano)
Zabrai David Mondesir Tiemoko (soprano)
Evangelina Romero Montembeault (soprano)

Élèves de 3e année (Mme Jessica)

Joud Ait Mansour (Alto)
Sam Beaudet (Basse)
Frédéric Blais (Alto)
Mélia Dion-Beaupré (Soprano)
Charlie Gouin (Alto)
Victor Morel (Alto)
Amélie Veilleux (Alto)

Élèves de 4e année (Mme Jessica)

Abigael Baranowska (Soprano)
Coraly Garon (Alto)
Milah Ghani (Soprano)
Istok Kuckovic (Alto)
Samuel Moran (Basse)
Raphaël Perrault (Basse)
Zachary Pressé (Basse)
Samuel Tanguay (Basse)
Antoine Tremblay (Basse)
Julia Trépanier (Soprano)
Jessie Yang (Alto)

Rock Band parascolaire (dirigé par Julie Morin)

Alexandre Azevedo Gosselin (Basse électrique)
Charles-Étienne Bertrand (Guitare électrique)
Alexia Dauphin-Bernatchez (Chant)
Émile Laberge (Batterie)
Noémie Lafontaine (Piano)
Émilie Leblanc (Pad électronique et chant)
Camille Rodrigue (Clavier)
Érick Olivier Rodriguez Contreras (Guitare électrique)

Chorale parascolaire (dirigé par Julie Morin)

Charlie Arsenault
Abigael Baranowska
Céleste Bélanger
Éloïse Chabot
Naomie Chouinard
Laura Denucci Araujo
Mélia Dion-Beaupré
Nathan Leclerc Gingras
Jasmine Grimard
Sarah Laberge
Maloé Moreau
Lexie Pedneault
Joudia Rachidi
Juliette Royer
Rosemarie St-Laurent
Aline Tili
Julia Trépanier
Amélie Veilleux

École secondaire de Neufchâtel

Stage Band 5e secondaire (dirigé par Stéphane Boulanger)

Saxophones Alto/Soprano

Meggie Lachance (soprano)
Magalie Couture
Frédérique Laflamme
Gaëlle Moore
Camila Valencia Valencia

Saxophones Ténor

Maude Duguay
Alexi Gaulin
Maëva Lalancette
Anaïs Perry
Élisabeth Richer

Saxophones Baryton

Ann-Julia Collin

Anton Rannou

Trompettes

Alice Beaulieu

Léanie Duguay

Ashley Alexandra Sanchez Quintero

Trombones

Julo Griffin

Hubert Lassiseraye

Sarah St-Onge

Laurie Morin (Basse)

Claviers

Elias Amziani

Emma Gendron

Ocean Minville

Élizabeth Tremblay

Guitares

Eva Labrie Fabricio

Antoine Morel

Hugolin Pinet

Edward Ratté

Raphaël Siconnelli

Basse électrique

Alexandra Bélanger

Hubert Boivin

Lorick Cailloux

Coraline Guérin

Enzo Roussel

Batterie

Lucas Bilodeau-Gonzalez

École secondaire de La Camaradière

**Élèves de secondaire 2 en Orchestre à Cordes (pré-concert et 2e partie)
(dirigé par Nicolas Lahaye)**

Violons 1

Evelyne Brouillette

Raphaël Guénette

Lojeinn Kokandi

Daphnée Martin

Maïka Savard

Violons 2

Axel Haleta

Flore Keating
Jules Pellerin
Marie-Eve Dumontet (spécialiste)

Altos

Louis-Félix Beaudoin
Elliot Picard Martin
Zachary Gobeil

Violoncelles

Floriane Girard
Abby De Oliviera
Bette Nadeau
Charles Tremblay

Contrebasse

AnnaBelle Dufresne

Élèves de secondaire 3 à 5 en Orchestre Symphonique

Flûtes

Mélodie Couture
Marianna Sepúlveda (Stagiaire)
Amélie Whittom (enseignante)

Clarinettes

Loan Côté
Philippe Turgeon

Basson

Jérôme Poulin

Trompettes

Eveline Agudelo Gonzalez
Aléric Normandeau
Syméon Tremblay *
Clara L'Italien **

Trombones

Samuel Garant
Andrey Milan

Euphonium

Gabriel Théberge

Cor

Eliott Lévesque
Camille Tanguay

Saxophone alto

Élodie Bergeron

Tuba

Benoit Gobeil *

Clavier

Samuel Cortes Garcia

Percussions

Olivier David-Higgins

Ludovick Tardif-Soucy

Naokim Steadman *

Stacy Brousseau (enseignante)

Marie-Andrée Côté (spécialiste)

Basses électriques

Zack Martin *(guitare)

Yahia Sofien

Violons 1

Vicky Poirier

Freddy Mpele Moutoni

Caleb Tremblay

Isabella Ramirez Torres

Daphnée Francoeur

Naokim Steadman *

Marie-Eve Dumontet (spécialiste)

Violons 2

Zack Lamontagne

Emerick Larouche

Tristan-Hayden Gagnon

Zoé Lamontagne

Syméon Tremblay *

Jeanne Beauchemin-Robert (Stagiaire)

Altos

Olivier Dupuis

Théo Quirion

Benoit Gobeil *

Violoncelles

Anais Lizotte

Eve St-Laurent

Inoha Tremblay

Elliot Boutet**

Contrebasses

Antoine Poulin

James Thivierge

François Brunelle (spécialiste)

Chant

Mariana Hoyos **

* Musicien à statue double

** Invité (ancien élève)

Programme principale

1- Le Stage Band de Neufchâtel, l'Orchestre Symphonique de La Camaradière et tous les élèves de l'Apprenti-Sage

*Direction musicale de Stéphane Boulanger, Stacy Brousseau et Julie Morin

Haut les coeurs de Sarahmée (arrangé par Jean-Nicolas Trottier)

2- Le Stage Band de Neufchâtel

*Direction musicale de Stéphane Boulanger

Motown Tribute Arrangé par Eric Richards

3- Les élèves aux xylophones de l'école primaire de l'Apprenti-Sage accompagnés par l'Orchestre Symphonique de La Camaradière.

*Direction musicale de Nicolas Lahaye, Julie Morin et Maëlle Boilard.

**Animation : AnnaBelle Dufresne (élève de secondaire 2)

Conte symphonique : La forêt du renard

Composé par Thierry Simard (texte de Benjamin Goron)

Solistes :

Guitare (Zack Martin), Violon (Vicky Poirier), Flûte (Mélodie Couture), Trompette (Aléric Normandeau), Timbales (Ludovic Tardif-Soucy), Violoncelle (Anaïs Lizotte), Violon-Hautbois (Zack Lamontagne), Trombone (Gabriel Théberge et Samuel Garant), Contrebasse (Antoine Poulin), Tuba (Benoit Gobeil), Piano (Samuel Cortes-Garcia), Alto (Olivier Dupuis), Basson (Jérôme Poulin), Cor (Eliott Lévesque)

ENTRACTE

4- L'Orchestre Symphonique de La Camaradière

*Direction musicale de Stacy Brousseau

Danzon no 2 d'Arturo Marquez

5- Le Rock Band de l'Apprenti-Sage avec le soutien du Stage Band de Neufchâtel

*Direction musicale Julie Morin et Stéphane Boulanger

Saisir le jour de Lara Fabian(texte Marc Langis)

Piaf Chanterait du rock Germain Gauthier (texte Luc Plamondon)
(version Céline Dion)

6- Le Stage Band de Neufchâtel
*Direction musicale Stéphane Boulanger

Don't Know Why de Paul Murtha
Soliste: Meggie Lachance
Cerebro Congelado de Gordon Goodwin

7- La Chorale de l'Apprenti-Sage, Le Stage Band de Neufchâtel, L'Orchestre Symphonique de La Camaradière et l'Orchestre à Cordes de La Camaradière

*Direction musicale Stacy Brousseau/Amélie Whittom/Julie Morin

Vivre sa vie Bruno Pelletier Arrangé par Stéphane Boulanger

*Direction musicale Nicolas Lahaye/Stéphane Boulanger/Julie Morin

Les coloriés Alex Nevsky Arrangé par Stéphane Boulanger

REMERCIEMENTS

Affiche : Clara L'Italien (ancienne élève du programme Musique-Études de la Camaradière)

Photographe : Henri Lacoste (ancien élève de la Camaradière)

Prise vidéo d'archive : Benoit Thibodeau (collègue de La Camaradière)

Équipe du projet Écoles en Trio : Stéphane Boulanger, Julie Morin et Marie-Eve Dumontet

Enseignants participants : Nicolas Lahaye, Stacy Brousseau, Maëlle Boilard

Musiciens enseignants : Amélie Whittom (Neufchâtel)

Musiciens stagiaire en enseignement : Marianna Sepúlveda, Jeanne Beauchemin-Robert

Spécialistes de La Camaradière : François Brunelle, Marie-Andrée Côté

Anciens élèves : Mariana Hoyos, Elliot Boutet

Programme : Marie-Eve Dumontet

Un immense MERCI au public pour votre présence !

Merci au Centre de services scolaire de la Capitale!

**Centre
de services scolaire
de la Capitale**

Québec 

Merci aux directions d'école participantes !



**ÉCOLE SECONDAIRE DE
NEUFCHÂTEL**



Merci à l'équipe du Palais Montcalm particulièrement à M. François Morin!

**PALAIS
M()NTCALM**

Fond d'accessibilité du Palais Montcalm subventionné par la Ville de Québec



MERCI À **OLIVIER FISET** pour son soutien constant auprès des départements de musique !



TWIGG MUSIQUE vous souhaite
BON CONCERT!



MONTRÉAL QUÉBEC TWIGG-MUSIQUE.COM
800 953-3593 800 966-0926
514 843-3593 418 649-0926

